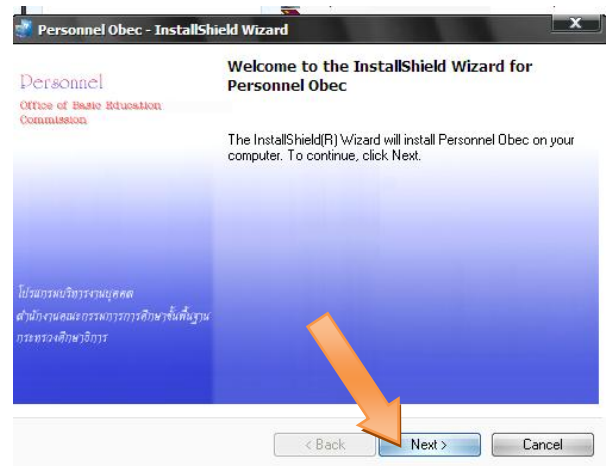
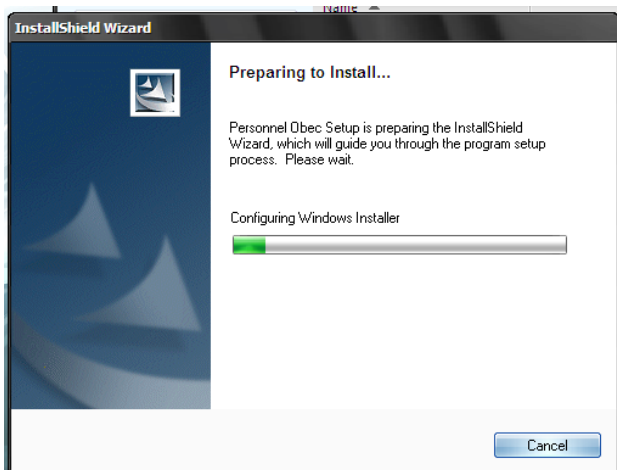


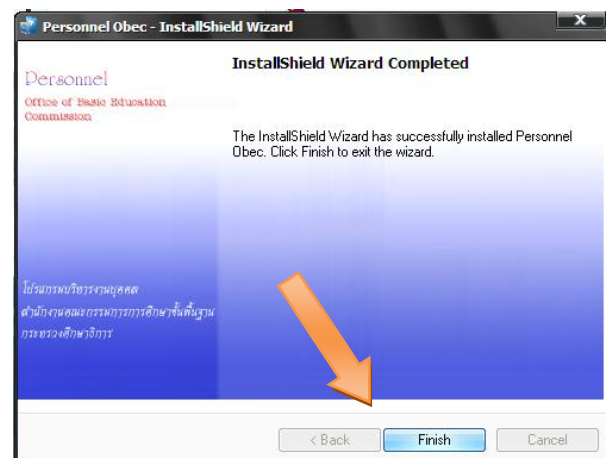
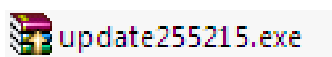
การติดตั้งโปรแกรม P-OBEC

การติดตั้งโปรแกรม

1. ใส่แผ่น CD โปรแกรม P-OBEC
2. คลิกที่ Setup
3. ดับเบิ้ลคลิกที่



4. คลิกเลือก Next
5. คลิกเลือก Finish



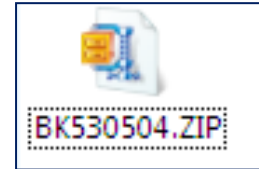
6. เมื่อดำเนินการติดตั้งเสร็จเรียบร้อยแล้วจะปรากฏ Icon



ที่ Desktop

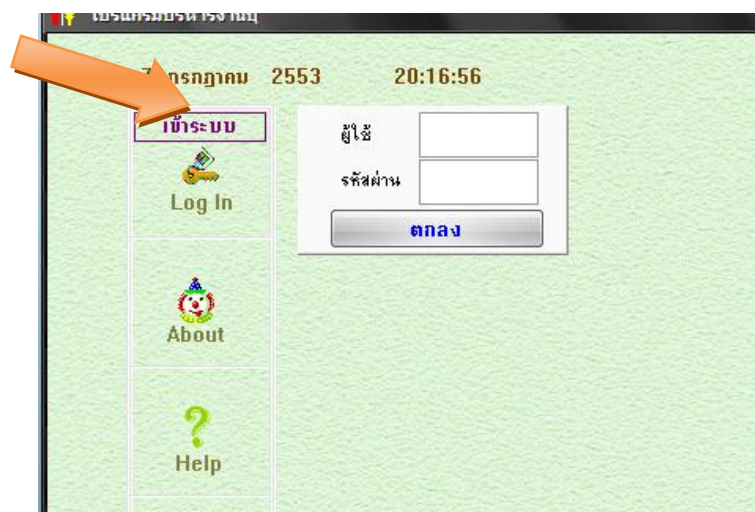
➤ การนำเข้าฐานข้อมูล P-OBEC

1. ให้คลิกเลือกข้อมูลที่แผ่น CD
2. เลือก ฐานข้อมูล P-OBEC
3. เลือก BK530716
4. ให้ Copy BK530708
5. แล้วนำไปไว้ที่ไดร์ C
6. ชื่อ File Person
7. ให้ คลิกที่ BACKUP
8. แล้ว คลิก วาง

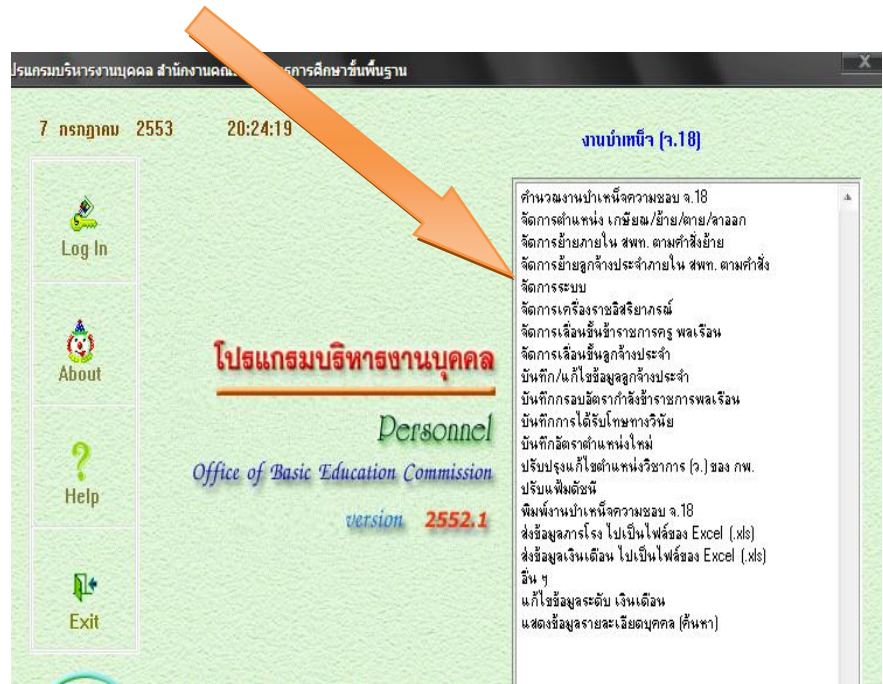


➤ การตรวจสอบการนำเข้าข้อมูลฐานข้อมูล

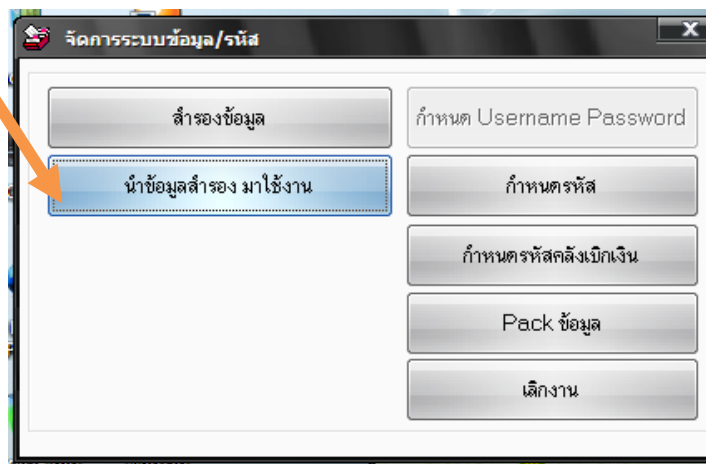
1. ให้ไปที่ Desktop Icon
2. ดับเบิ้ลคลิกที่
3. คลิกที่เข้าระบบ
4. คลิกที่ผู้ใช้แล้วใส่รหัสผ่าน
5. คลิกตกลง



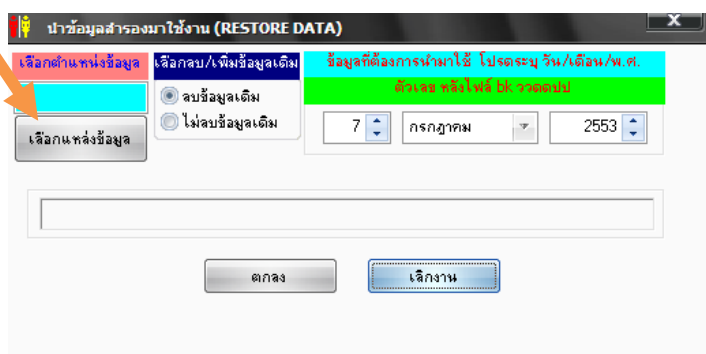
6. คลิกเลือกจัดการระบบ



7. คลิกเลือกนำข้อมูลสำรองมาใช้

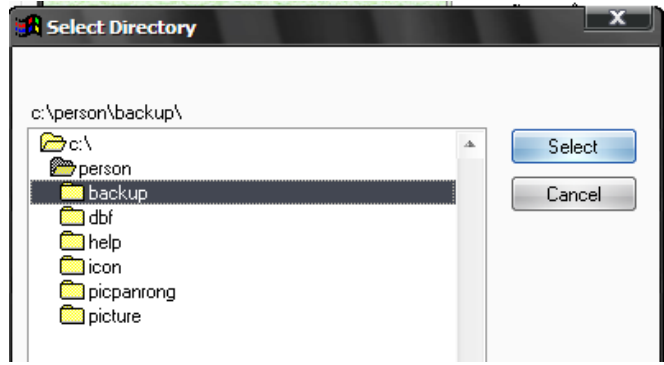


8. คลิกเลือกแหล่งข้อมูล



9. เลือก backup

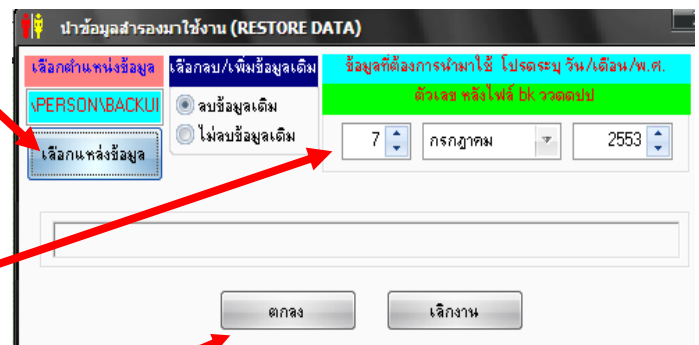
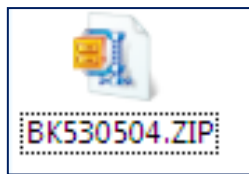
10.คลิก Select



11. เลือกกลับข้อมูลเดิม

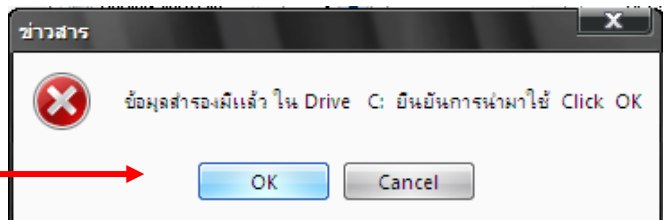
12. เลือกวันที่ เดือน และ

พ.ศ.ดูจาก

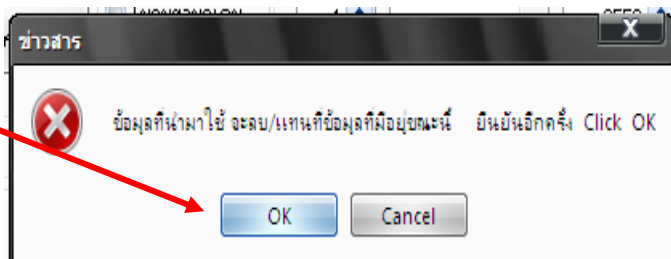


13. คลิกตกลง

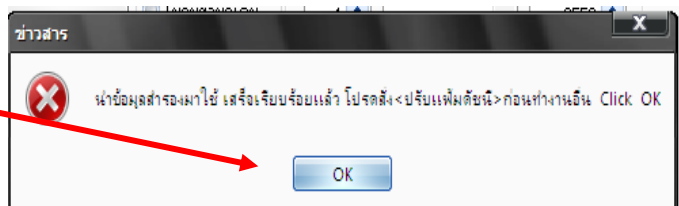
14. คลิก OK



15. คลิก OK



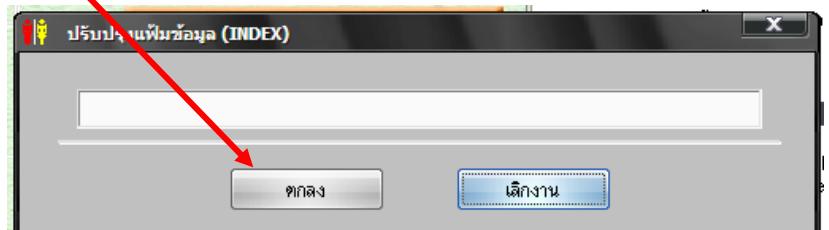
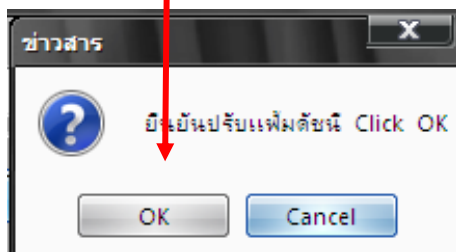
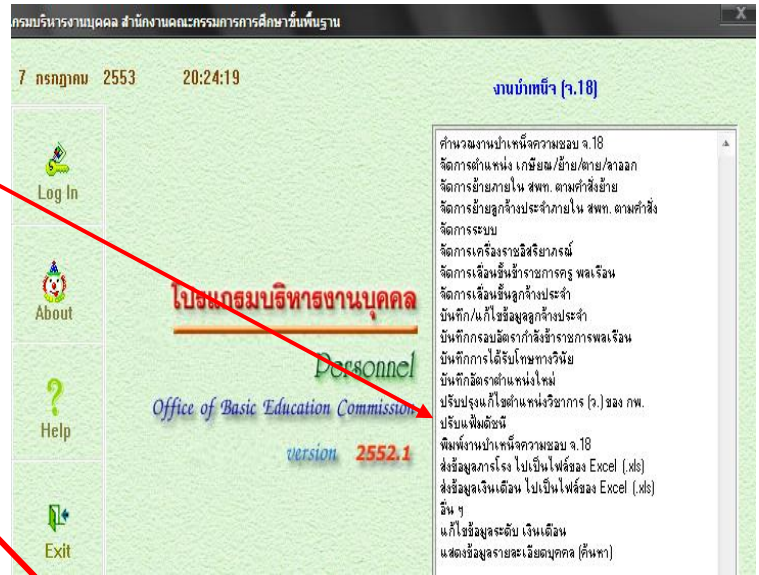
16. คลิก OK



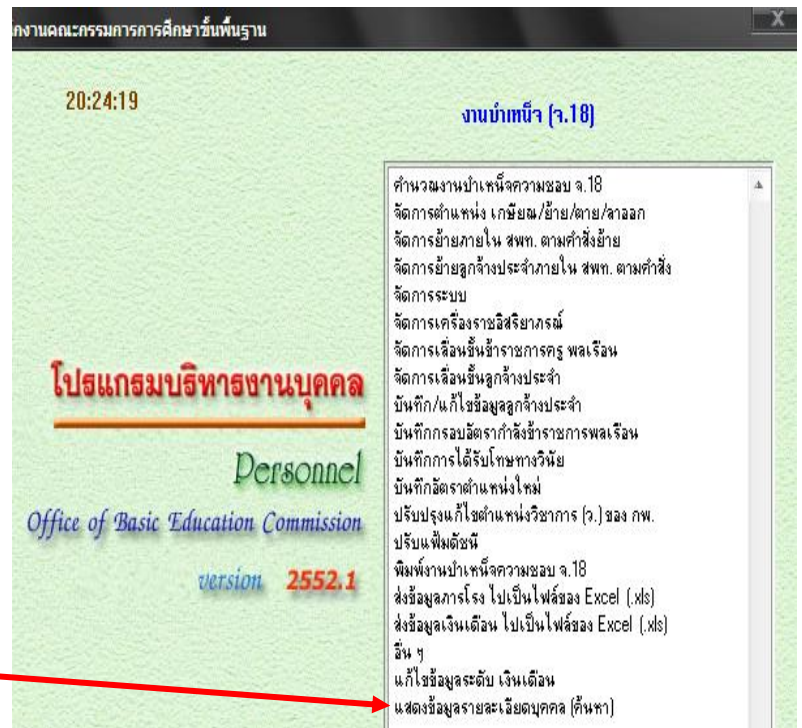
17. เลือกปรับเพิ่มดัชนี

18. คลิก ตกลง

19. คลิก OK



20. เลือกแสดงข้อมูลรายละเอียดบุคคล (ค้นหา)



21. จะแสดงข้อมูลขึ้นมา

ข้อมูลบุคลากร

ค้นหาบุคคล...โดย

รหัสโรงเรียน เลขที่ตำแหน่ง ชื่อ นามสกุล เลขประจำตัว

รหัส	อำเภอ	โรงเรียน	เลขที่ ร	ชื่อ สกุล	ตำแหน่ง	ระดับ	เงินเดือน	เลขประจำตัว
04030504	คลองขลุง	บ้านหนองโมก	3172	นางพิชญ ไชยวงศ์	ครู	3	26,470	3640600055174
04030504	คลองขลุง	บ้านหนองโมก	3173	นายศุภชัย รินสอน	ครู	2	27,200	3620101298993
04030504	คลองขลุง	บ้านหนองโมก	3174	นายประยูร วงษ์ชัยภูมิ	ครู	2	29,320	3620101192281
04030505	คลองขลุง	ทุ่งน้อยพัฒนา	2904	ว่าที่ร้อยตรีหญิงสุภาวดี พล.ร.ร.		2	19,800	3620500693578
04030505	คลองขลุง	ทุ่งน้อยพัฒนา	2446	นางสาวมาลีนา รุ่งเมธี	ครู	2	30,360	3620500663032
04030505	คลองขลุง	ทุ่งน้อยพัฒนา	2638	นางชนติกาพร ทองเตชะ	ครู	2	20,220	3629900039130
04030505	คลองขลุง	ทุ่งน้อยพัฒนา	3023	นางสุภาพร สมพามา	ครู	2	25,690	3500100001131

ชื่อ นาง พิชญ ไชยวงศ์ ตำแหน่ง ครู โรงเรียน บ้านหนองโมก

อำเภอ Piroon วิทยาฐานะชำนาญการพิเศษ

เงินเดือน/ส่วนตัว

เงินเดือน	ส่วนตัว
ระดับ/ขั้นต้น ค.ศ. 3	3
เงินเดือน 26,470	26,470
ส่วนเพิ่ม	0
ส่วนเพิ่ม ค.ศ. 0	0
เงินเดือน 0	0
เงิน พ.ร.ร.	เงิน พ.ค.ศ.

ว/ศ/ป/เกิด 27 กันยายน 2499 อายุ 54 ปี

ว/ศ/ป รับราชการ 18 มกราคม 2532 อายุ 21 ปี

เลขบัตรประชาชน 3640600055174 กรุ๊ปเลือด 0

สมาชิก ก.บ. ไม่เป็น เป็นสมาชิก ศาสนา พุทธ

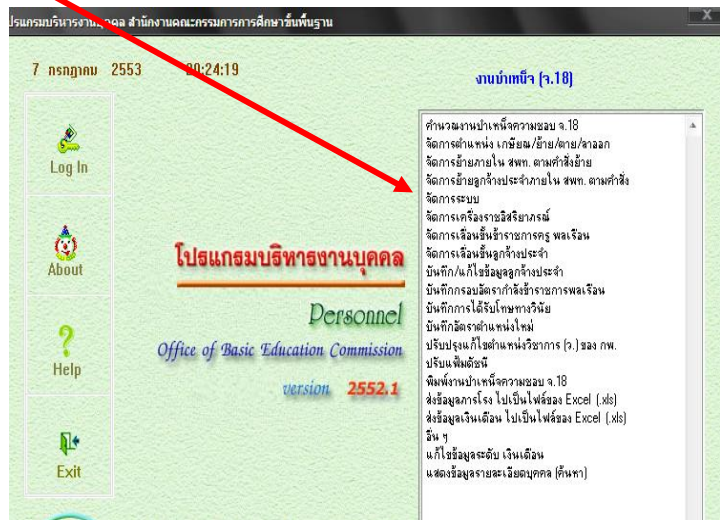
ผู้สมรส บรรดาสง ไชยวงศ์

➤ การส่งออกฐานข้อมูลเป็นรายโรงเรียน

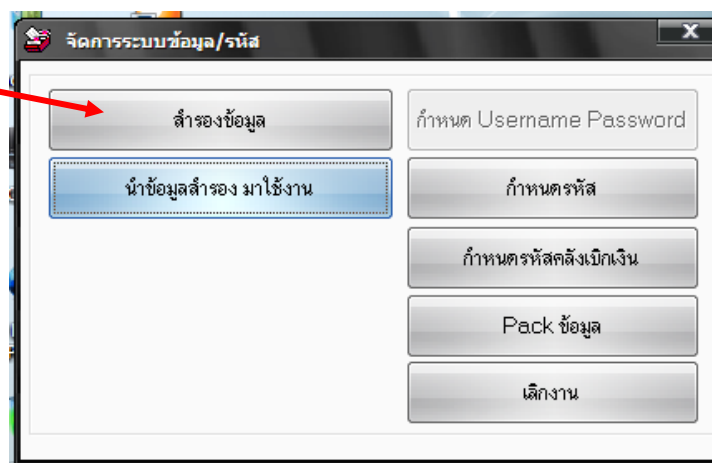
1. ให้ไปที่ Desktop Icon
2. ดับเบิ้ลคลิกที่
3. คลิกที่เข้าระบบ
4. คลิกที่ผู้ใช้แล้วใส่รหัสผ่าน
5. คลิกตกลง



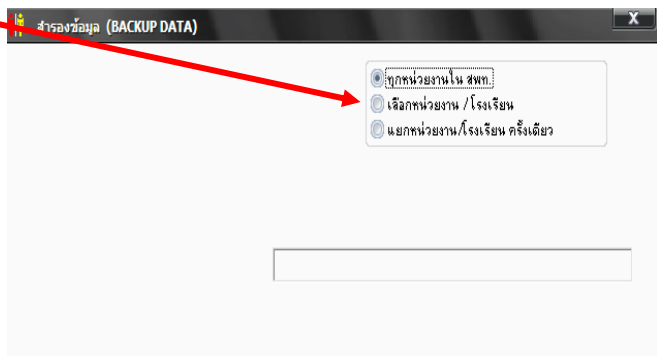
6. คลิกเลือกจัดการระบบ



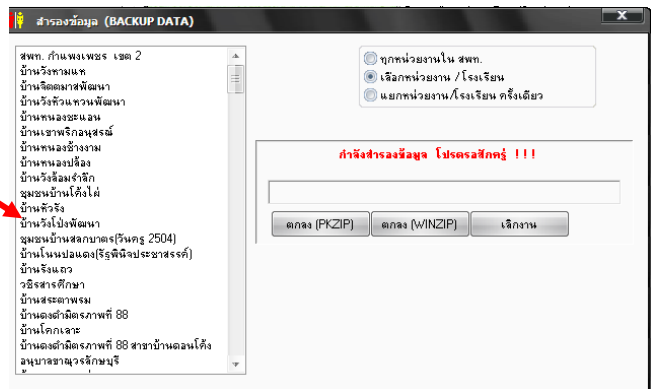
7. เลือกสำรองข้อมูล



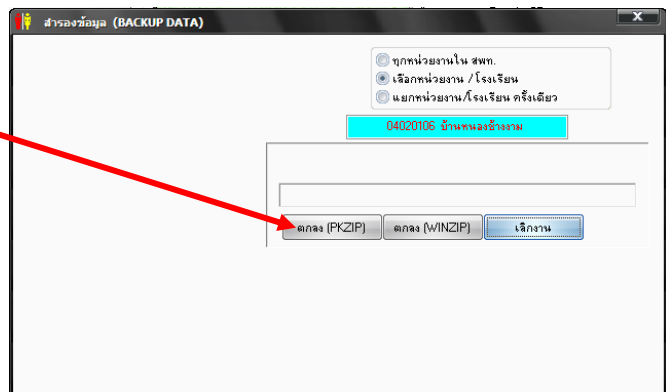
8. ให้เลือกหน่วยงาน/โรงเรียน



9. เลือกโรงเรียนที่ต้องการ

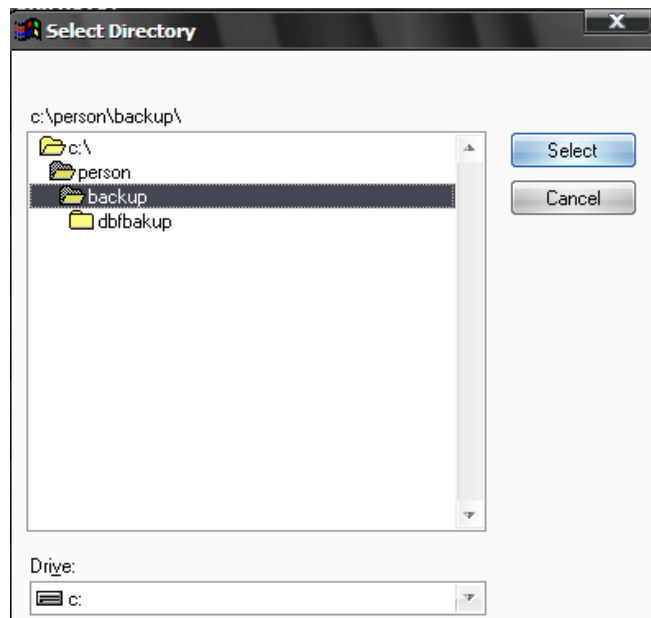


10. เลือกตกลง (PKZIP)

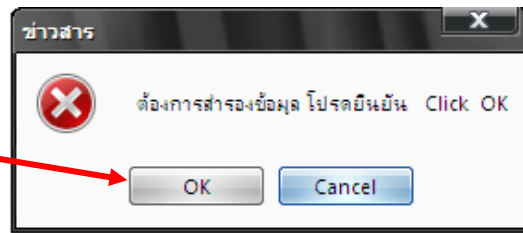


11. เลือก backup

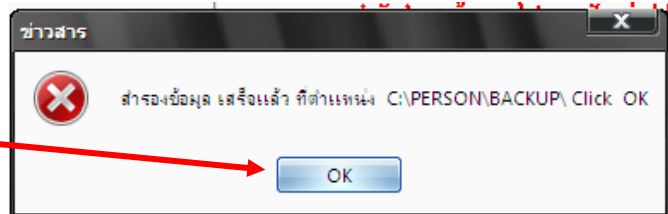
12. เลือก Select



13. คลิก OK



14. คลิก OK



15. ให้ไปดูข้อมูลที่เรารองไว้ จะอยู่ที่ไดร์ C

16. ให้คลิกที่ Person

17. เลือกคลิกที่ BACKUP

18. จะพบ File BK530708.ZIP

19. จะเป็น File ของแต่ละโรงเรียน
ที่เราส่งออกมา

